



L'Agglo Seine-Eure agit au quotidien sur toutes les étapes du cycle de l'eau : production, distribution, collecte et traitement des eaux usées.

Lancement de l'étude Trame Verte, Bleue et Noire (TVBN)

Plan d'action pour préserver les réservoirs et les corridors existants mais également pour créer ou restaurer les corridors manquants ou dégradés. Les corridors sont des connexions entre les réservoirs offrant une meilleure qualité de vie aux espèces.

4 axes



Protection des continuités écologiques
identifiées dans le schéma de TVBN



Renforcement et restauration
de la fonctionnalité de la TVBN



Communication et sensibilisation



Amélioration des connaissances, suivi et évaluation

Chiffres-clés

107 863 €

COÛT DE L'ÉTUDE

44

ACTIONS

16

FICHES ACTIONS
OPÉRATIONNELLES
DÉTAILLÉES

En 2020, l'Agglo a :

- produit **5.6 M DE M³** d'eau potable
- traité **3.8 M DE M³** d'eaux usées



Petite enfance

L'Agglo accompagne les parents dans la recherche d'un mode de garde pour leurs enfants et les soutient dans la parentalité.

Création de « Cocoon »

Cocoon est une plateforme pour les parents du territoire Seine-Eure, à la recherche d'un mode d'accueil près de chez eux pour leurs enfants. En 2 mois, **171 demandes d'accueil ont été enregistrées.**

Missions auprès des familles :

- Accompagner gratuitement par un professionnel petite enfance en fonction des besoins spécifiques de chaque famille.
- **Poser des questions en lien avec l'accueil de leur enfant** à un professionnel de la petite enfance : accompagnement aux droits et devoir du particulier employeur, choix du mode d'accueil...

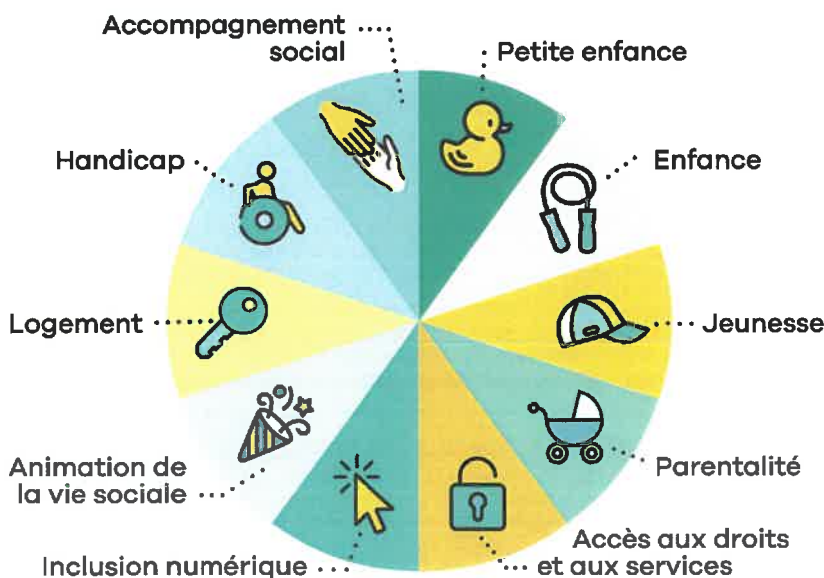
Missions pour les professionnels :

- **Réaliser un observatoire de la petite enfance** sur le territoire de l'Agglo
- **Gérer l'offre et la demande petite enfance** à l'échelle du territoire



La Convention Territoriale Globale et le Projet éducatif et social local

Domaines d'intervention



Retrouvez le rapport complet sur le site internet de l'Agglo : www.agglo-seine-eure.fr



2 M€

par an de prestations, partenariat entre l'Agglo Seine-Eure et la CAF



L'Agglo gère et anime les accueils de loisirs. Elle accompagne les parents au quotidien par l'échange de bonnes pratiques.



L'été des enfants

800

enfants accueillis.

14 STRUCTURES

de loisirs ouvertes pour les 3-17 ans.

2 MOIS

de découvertes au Parc des loisirs de Léry-Poses et au château de Martot.

Un programme riche et varié :



SPORTS NAUTIQUES



TIR À L'ARC



ESCALADE



ÉQUITATION

Crise sanitaire

**Mise en place
d'une cellule de
coordination pour :**

Accompagner le monde médical et les forces de l'ordre dans la recherche de garde d'enfant.



Créer un guide de bonnes pratiques « Covid-19 » pour l'ensemble des équipes du territoire.





Aide à Domicile

Le Centre Intercommunal d'Action Sociale s'adresse aux personnes de plus de 60 ans et aux personnes handicapées. Il leur apporte une aide et un soutien leur permettant de continuer à vivre à domicile, dans les meilleures conditions possibles.



Le CIAS, c'est :

105 AGENTS PERMANENTS présents au 31 décembre 2020 (97 aides à domicile et 1 équipe administrative de 8 personnes).

Les interventions :



560
BÉNÉFICIAIRES



95 000
HEURES
D'INTERVENTION



137 459
INTERVENTIONS EN 2020,
SOIT UNE MOYENNE DE
376 INTERVENTIONS PAR JOUR

COVID-19 : Réorganisation du CIAS pour limiter le risque de contamination

Actions menées :



2 jours de travail et 2 jours de repos



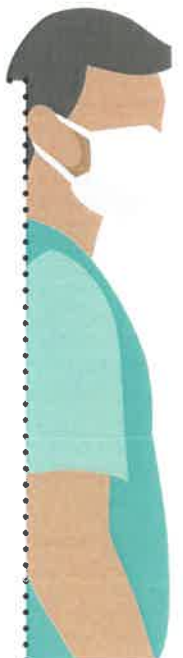
Renforcement des équipements de protection individuelle (gants, masques, gel hydroalcoolique...)



Baisse des heures d'intervention



Prime pour la mobilisation durant le confinement





L'Agglo développe des actions de mécénat pour la préservation de son patrimoine. Le pôle archives valorise l'histoire de ses communes.

Archives

Le projet « Mémoires en Seine » pour valoriser le territoire

1 week-end lors des Journées Européennes du Patrimoine

6 activités différentes sur la Seine et son histoire

3 mois d'exposition et d'activités

520 participants tout au long du cycle d'animation



Patrimoine

25 chantiers ont été lancés.

600 000 € de travaux dont 200 000 € de mécénat.

7 achèvements d'importants chantiers.

3 grands événements pour notre patrimoine (Journées européennes du patrimoine, Enquête à Vélo & Résidence artistique Seine à Vélo).

Retrouvez le rapport complet sur le site internet de l'Agglo : www.agglo-seine-eure.fr



Culture et patrimoine

Conservatoire de musique de Gaillon et des communes environnantes

L'enseignement, c'est :



42 HEURES HEBDO
d'intervention en
milieu scolaire dont 3 h
de coordination.

39 HEURES HEBDO
de formation musicale
(solfège) dont 3 h de
coordination.

192 HEURES HEBDO
d'enseignement instrumental.

34 HEURES HEBDO
d'encadrement de
pratiques collectives
(chorales, ateliers, orchestres,
projets d'éducation artistique
et culturelle divers).



Le public :

356

enfants et adultes
sont inscrits
dans le cursus
spécialisé.

130

autres personnes
sont adhérentes
des pratiques
collectives
encadrées.

1200

enfants de Gaillon, Aubevoye
et 3 communes rurales sont
concernés par les interventions
hebdomadaires en milieu scolaire.



Des productions
d'un nouveau genre
ont pu émerger :
captations de
concerts et projets
diffusés sur la chaîne
YouTube et les
médias de l'Agglo.



Coopération internationale



Un partenariat de 10 ans très actif avec la Communauté
de Communes du Zou et sa ville centre, Bohicon. Des actions,
devenues pérennes, qui se poursuivent avec les populations locales.

- un château d'eau
de **100 m³**, **12 km** de
réseau de distribution,
13 bornes fontaines, soit
un accès à l'eau pour
20000 personnes
- un système de
microcrédit mis en
place à destination

- des femmes : **8 000** ont
pu en bénéficier pour
développer des petites
activités commerciales,
agricoles et artisanales,
- **4 Ha** de maraîchage
développé avec
30 emplois sur site,

- achat de **14** bennes et
2 camions ampliroll, de
collecte des déchets,
- un plan de gestion
des eaux pluviales et
de ruissellement, et
une programmation
pour l'avenir.



L'Agglo Seine-Eure accompagne les prestataires et herbergeurs touristiques de son territoire. Elle développe une communication ciblée pour attirer et séduire les touristes.



Refonte du site internet

www.tourisme-seine-eure.com



**MODERNE ET
ATTRACTIF**



VISUEL



**SIMPLE ET
FLUIDE**



Soutenir et rebondir

Durant la période COVID-19, l'office de tourisme a su accompagner les habitants et touristes du territoire :

- **Initiatives, activités et services** disponibles en Seine-Eure.
- **Accompagnement** (informations et réassurance).
- Création de **campagne de com'** d'attractivité
- **Carte interactive** des sites et activités touristiques de France.
- Participation à la campagne « **Normandie : ailleurs, c'est ici !** »



Innover

Création d'expériences touristiques inédites :

PONT-DE-L'ARCHE MÉDIÉVALE :

création d'un parcours de visite de la cité via une application en 3D et en réalité virtuelle.

SEINE-EURE SE NARRE :

création d'un podcast « fun » revisitant l'histoire et les légendes du territoire.



Valorisation du territoire

L'Agglo a à cœur d'attirer de nouveaux habitants et de rendre fiers sa population par la mise en œuvre d'actions de valorisation.



Crise de la COVID-19

Newsletter externe COVID

•
Création d'une charte dédiée et de supports de sensibilisation



Développement de la stratégie d'attractivité

Création d'un partenariat avec la plateforme Paris je te quitte



Création d'une vidéo

•
Publications sur les réseaux sociaux et le site internet

•
Développement de la conciergerie Arsène.



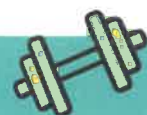
Création de campagnes de com'

pour développer le nombre d'abonnés sur les réseaux sociaux : « marre de tout rater »



Création de vidéos

pour valoriser les métiers d'art



Des équipements sportifs de qualité pour tous !



Glacéo

Patinoire intercommunale à Louviers



40 000
visiteurs

12 000
patineurs issus des clubs
(11 330 des clubs résidents,
670 de clubs extérieurs).



1 808
scolaires cycles 1
et 2 accueillis.



400
licenciés répartis en 2 clubs lovériens :
• hockey
• patinage artistique.

Centres aquatiques

• Caséo

35 000
entrées pour
l'aquatique et
le bien-être.

994
abonnements.

223
abonnements
pass annuel
natation à
destination
des enfants.

• Aquaval

245
jours
d'ouverture.

121
jours de
fermeture
dont 100 jours
dûs à la Covid.

56 600
entrées
annuelles
dont 55 %
grand public,
20 % activités
aquatiques et
20 % scolaires.



Retrouvez
le rapport
complet
sur le site internet
de l'Agglo :
www.agglo-seine-eure.fr



Évènements marquants

Malgré le contexte sanitaire contraignant, l'Agglo a soutenu ou organisé des manifestations valorisant le territoire.

Journées Européennes du Patrimoine : 19 & 20 septembre

Visites guidées, jeux,
contes et expositions.

2 JOURS DE DÉCOUVERTE
DU PATRIMOINE DU TERRITOIRE

2 LIEUX D'EXCEPTION :
MARTOT & PINTERVILLE

150 VISITEURS
AU CHÂTEAU DE MARTOT

700 VISITEURS
AU CHÂTEAU DE PINTERVILLE



« Seine de crime » : 18 octobre



Dans le cadre de l'itinéraire de la « Seine à Vélo », l'Agglo Seine-Eure et la Métropole de Rouen ont organisé une enquête à vélo mêlant comédiens et résolutions d'énigmes.

60 PARTICIPANTS

7 VILLES TRAVERSÉES

PAR L'ENQUÊTE : Elbeuf, Caudebec-lès-Elbeuf, Saint-Pierre-lès-Elbeuf, Martot, Criquebeuf-sur-Seine, Pont-de-l'Arche et Les Damps.



Finances



94 M€
DE
FONCTIONNEMENT

60 M€
D'INVESTISSEMENT

Marchés publics

122
décisions
du président
traitées

82
procédures lancées,
dont 7 opérations
comportant
de l'insertion
professionnelle

90
marchés
notifiés pour
l'Agglomération

74
marchés notifiés
pour les autres
communes dont
62 pour Louviers



Accueil



1
AGENT MOBILISÉ
DURANT LES
DEUX MOIS DE
CONFINEMENT



1
PERMANENCE
TÉLÉPHONIQUE MISE
EN PLACE DURANT
LA CRISE SANITAIRE



Ressources Humaines

702 AGENTS

dont **469 agents permanents**



ET



421 FEMMES

281 HOMMES

Centre Communal
d'Action Sociale :

154 AGENTS

dont **105 agents permanents**



ET



152 FEMMES

2 HOMMES

780
CONTRATS RÉDIGÉS

+

1 134
ARRÊTÉS RÉDIGÉS

